

LEGENDA:

- Linie rozgraniczające inwestycji
- zasięg oddziaływania inwestycji
- Granice i nr ewid. działek
- Proj. krawędź nawierzchni asfaltowej
- Proj. krawędź pobocza
- Proj. obrzeże bet. 8/30 cm
- Proj. krawężnik bet. 15/30 cm
- Proj. krawężnik bet. 15/30 cm, obniżony
- Zjazdy o nawierzchni z betonu asfaltowego
- Zjazdy o nawierzchni z kostki bet.
- Projektowany rów drogowy
- Proj. umocnienie bet. płytami ażurowymi
- Proj. nawierzchnia jezdni z bet. asf.
- proj. chodnik dla pieszych
o nawierzchni z kostki bet.
- proj. sieć telefoniczna
- proj. rury osłonowe na sieci telefonicznej
- likwidacja sieci telefonicznej

Uwagi:

Drzewa kolidujące z projektowaną infrastrukturą są
przeznaczone do wycinki
Proj. zjazdy są zjazdami indywidualnymi.

Szkic orientacji
MAPA DO CELÓW PROJEKTOWYCH
Skala 1 : 500

Miejscowość Dąbrowa
Jedn. Ewid. 142202_5 Chorzele
Obręb 0012 Dąbrowa
Id.Zgł. G.6640.3. 607 .2017
Układ współrz. 2000/7
Układ wys. Kronsztad 88

zakres aktualizacji oznaczono kolorem żółtym

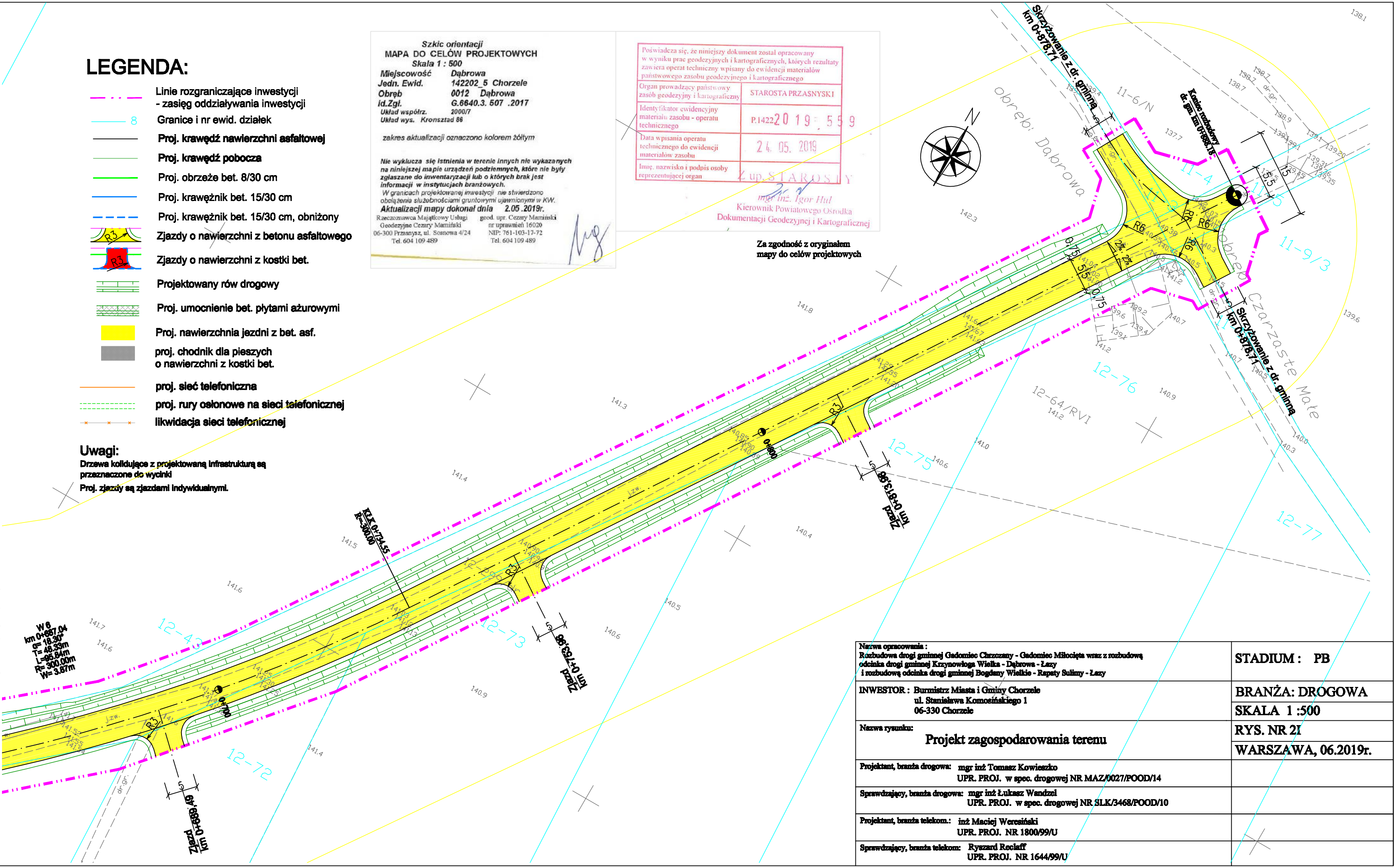
Nie wyklucza się istnienia w terenie innych nie wykazanych
na niniejszej mapie urządzeń podziemnych, które nie były
zgłaszane do inwentaryzacji lub o których brak jest
informacji w instytucjach branżowych.
W granicach projektowanej inwestycji nie stwierdzono
obciążenia służebnościami gruntowymi ujawnionymi w KW.
Aktualizacji mapy dokonał dnia 2.05.2019r.
Racjonalizacja Majtkowy Usługi geod. upr. Cezary Mamiński
Geodezyjne Cezary Mamiński nr uprawnień 16020
06-300 Przasnysz, ul. Sosnowa 4/24 NIP: 761-103-17-72
Tel. 604 109 489 Tel. 604 109 489

Poświadczam, że niniejszy dokument został opracowany
w wyniku prac geodezyjnych i kartograficznych, których rezultaty
zawiera operat techniczny wpisany do ewidencji materiałów
państwowego zasobu geodezyjnego i kartograficznego

Organ prowadzący państwowy zasób geodezyjny i kartograficzny	STAROSTA PRZASNYSKI
Identyfikator ewidencyjny materiału zasobu - operatu technicznego	P.14222019559
Data wpisania operatu technicznego do ewidencji materiałów zasobu	24.05.2019
Inne, nazwisko i podpis osoby reprezentującej organ	mgr inż. Igor Hud Kierownik Powiatowego Ośrodka Dokumentacji Geodezyjnej i Kartograficznej

Za zgodność z oryginałem
mapy do celów projektowych

rys. 2I łączy się z rys. 2H



Nazwa opracowania : Rozbudowa drogi gminnej Gadomiec Chrzczany - Gadomiec Miłocięta wraz z rozbudową odcinka drogi gminnej Krzynowłoga Wielka - Dąbrowa - Łazy i rozbudową odcinka drogi gminnej Bogdany Wielkie - Rapaty Sulimy - Łazy	STADIUM : PB
INWESTOR : Burmistrz Miasta i Gminy Chorzele ul. Stanisława Komosińskiego 1 06-330 Chorzele	BRANŻA: DROGOWA SKALA 1 :500
Nazwa rysunku: Projekt zagospodarowania terenu	RYS. NR 2I WARSZAWA, 06.2019r.
Projektant, branża drogowa: mgr inż. Tomasz Kowieszko UPR. PROJ. w spec. drogowej NR MAZ/0027/POOD/14	
Sprawdzający, branża drogowa: mgr inż. Łukasz Wandzel UPR. PROJ. w spec. drogowej NR SLK/3468/POOD/10	
Projektant, branża telekom.: inż. Maciej Weresiński UPR. PROJ. NR 1800/99/U	
Sprawdzający, branża telekom.: Ryszard Reclaff UPR. PROJ. NR 1644/99/U	